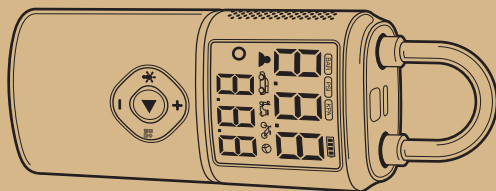


BERKUT



КОМПАКТНЫЙ АККУМУЛЯТОРНЫЙ КОМПРЕССОР

Portable Digital Air
Compressor

Модель: DAC-COMPACT

BERKUT

Торговая марка BERKUT зарегистрирована
и принадлежит ООО «ТАНИ», Россия.

www.berkut-compressor.ru

Сделано в КНР

Производство сертифицировано
ISO14001/ISO9001/IATF16949



Руководство по эксплуатации

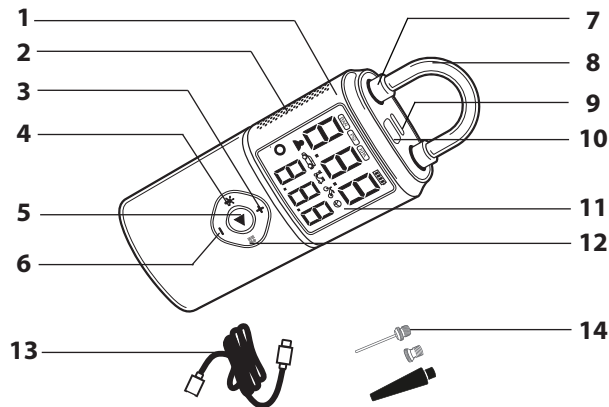


РИС.4

- | | |
|-----------------------------|----------------------------|
| 1. Корпус устройства | 8. Воздушный шланг |
| 2. Вентиляционные отверстия | 9. Светодиодный фонарик |
| 3. Кнопка установки "+" | 10. Порт для зарядки USB-C |
| 4. Кнопка "фонарик" | 11. Светодиодный экран |
| 5. Кнопка Вкл/Выкл | 12. Кнопка выбора режимов |
| 6. Кнопка установки "-" | 13. Кабель зарядки USB-C |
| 7. Фиксация шланга | 14. Комплект насадок |

ВНИМАНИЕ! Производитель оставляет за собой право вносить изменения в конструкцию и комплектацию изделия без предварительного уведомления.

Благодарим Вас за покупку компактного аккумуляторного компрессора BERKUT (модель: DAC-COMPACT).

Компрессор предназначен для накачивания различных шин автомобилей, квадроциклов, мотоциклов, мопедов, велосипедов и других транспортных средств. Устройство работает от встроенной аккумуляторной батареи Li-ion и требует периодической подзарядки. Компрессор может быть использован также для накачивания надувных изделий: мячей, матрасов, игрушек и т. п. Для этого в комплекте предусмотрены насадки-переходники. Перед началом эксплуатации внимательно ознакомьтесь с данным руководством.

ВНИМАНИЕ!

1. Перед началом использования обязательно ознакомьтесь с данным руководством по эксплуатации.
2. Устройство предназначено для накачивания шин любого типа и размера и работает от встроенной аккумуляторной батареи. Используйте устройство по назначению. Не накачивайте большие шины внедорожных автомобилей.
3. Соблюдайте давление, рекомендованное производителем шин (см. маркировку на шине или руководство по эксплуатации ТС).
4. Не оставляйте устройство без внимания во время эксплуатации.
5. После продолжительной работы корпус насоса может нагреваться. Время непрерывной работы компрессора не должно превышать 25-30 минут.
6. Устройство содержит литиевую аккумуляторную батарею, для поддержания работоспособности необходима периодическая подзарядка каждые 3 месяца.

7. Не заряжайте устройство сразу после завершения накачки, дайте ему остыть в течение 15-20 минут.
8. Заряжайте насос только от выхода USB 5V с током заряда 1-2А.
9. Берегите насос от падения, прямого попадания воды и иных жидкостей. Не допускайте работу насоса под дождем.

ПОРЯДОК РАБОТЫ

1. Накрутите воздушный шланг в отверстие компрессора с резьбой (Рис.1)

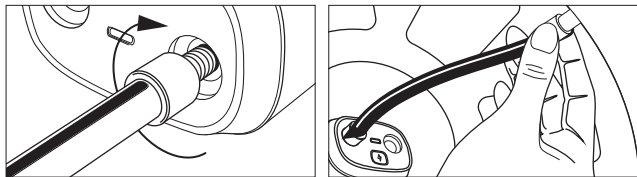


РИС.1

2. Присоедините наконечник к ниппелю шины. Убедитесь, что соединение плотное и не пропускает воздух.
3. Нажмите на панели управления устройства кнопку ВКЛ/ВЫКЛ, включится светодиодный экран (Рис.2). Произведите выбор режима работы, единицы измерения и установите необходимое пороговое давление в ручном режиме, нажимая соответствующие кнопки (Рис. 4)
4. Включите компрессор и начните подкачку, повторно нажав на кнопку ВКЛ/ВЫКЛ. Достигнув предела накачивания компрессор отключится автоматически, либо выключите компрессор принудительно нажав на кнопку ВКЛ/ВЫКЛ еще раз.
5. Во время работы дисплея можно включить светодиодный фонарик, нажав и удерживая соответствующую кнопку "Фонарик" Повторное нажатие на кнопку приведет к переключению в мигающие режимы и далее к выключению фонаря.

КОМПЛЕКТАЦИЯ

1. **BERKUT DAC-COMPACT** - портативный компрессор
2. Воздушный шланг - 1 шт.
3. Кабель для зарядки USB-Type C
4. Дополнительные насадки-переходники - 3 шт.
5. Чехол для хранения - 1 шт.
6. Руководство по эксплуатации
7. Гарантийный талон
8. Упаковочная коробка

ТЕХНИЧЕСКИЕ ХАРАКТЕРИСТИКИ

Модель: **BERKUT DAC-COMPACT**

Тип аккумуляторной батареи: **Li-ion 7,4V / 2500 mAh x 2 (18 Wh)**

Срок службы батареи: **>2000 циклов**

Максимальное рабочее давление: **10.5 бар (кг/см²) / 150 psi**

Время непрерывной работы: **25-30 мин**

Производительность: **12 л/мин**

Погрешность цифрового манометра: **± 5%**

Диапазон рабочих температур: **-20 °C ..+60 °C**

Диапазон температур для хранения: **-10 °C ..+45 °C**

Диапазон температур для зарядки: **0 °C ..+45 °C**

Уровень шума: **<75 дБ**

Вход для зарядки: **Type-C 5V / 2A**

Время зарядки: **2-3 часа**

Класс защиты: **IP54**

Размеры устройства: **70x48x158 мм**

Вес комплекта: **0,6 кг**

Эксплуатация аккумулятора батареи

1. Первоначально Li-ion аккумулятор требуется полностью зарядить. Использование аккумулятора без первоначальной подзарядки может резко сократить доступную пользователю емкость.

2. Рекомендуется полная зарядка батареи после каждого использования, чтобы обеспечить максимальное время автономной работы устройства.

3. В связи с тем, что эффект «старения» литий-ионных аккумуляторов резко усиливается при высокой температуре, батарейный блок желательно держать подальше от источников тепла (прямые солнечные лучи, радиатор отопления и т.п.).

4. Зарядку аккумуляторной батареи следует производить строго от устройств с выходами USB (5V, 1-2A) при комнатной температуре.

5. Оптимальные условия хранения литий-ионных аккумуляторов достигаются при заряде на уровне 70-80% от ёмкости аккумулятора и температуре около 5 °С. Средний срок хранения (службы) литий-ионного АКБ составляет 36 месяцев или 2000 циклов разряда/заряда без потери эффективности.

Нормативы:

- CE • Изделие соответствует европейским директивам.
- EAC • Сертификаты соответствия доступны на нашем сайте.
- Eurasian Conformity • Знак соответствия EAC (Евразийское экономическое сообщество).

Управление отходами:



- Этот продукт следует утилизировать на соответствующем предприятии по переработке. Не выбрасывайте в бытовой мусор

ВНИМАНИЕ! Данный компрессор оборудован цифровым манометром, который служит для контроля давления во время накачивания колес, а также для автоматического отключения компрессора при достижении заданного уровня давления (предела накачивания). Также в компрессоре предлагаются на выбор 5 режимов работы, с различными параметрами накачки, которые можно менять и установить самостоятельно (Рис.1) При выключении компрессора все последние настройки сохраняются в памяти устройства.

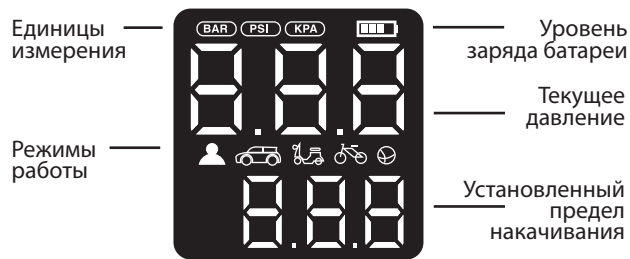


РИС.2

Все режимы работы компрессора изначально имеют следующие заводские предустановки:

- Ручной режим (предустановка **0 Psi**)
- Режим АВТО (предустановка **2.5 Bar**)
- Режим МОТО (предустановка **2.4 Bar**)
- Режим ВЕЛО (предустановка **45 Psi**)
- Режим МЯЧ (предустановка **8 Psi**)

В процессе пользования устройством можно менять данные предустановки как в единицах измерения, так и пределы накачивания.

Дополнительные возможности

В комплектации компрессора BERKUT DAC-COMPACT предусмотрен набор универсальных переходников, при помощи которых можно использовать компрессор для накачивания велосипедов, матрацев, а также детских надувных игрушек и спортивных мячей. Для реализации данной функции следует подключить к наконечнику подходящий переходник из набора (Рис. 3).



РИС.3

МЕРЫ БЕЗОПАСНОСТИ

1. Накачивать шины следует строго до уровня, рекомендованного производителями шин и надувных изделий.
2. Регулярно протирайте от пыли и грязи корпус компрессора, а также панель управления и цифровой манометр.

РЕМОНТ И ТЕХНИЧЕСКОЕ ОБСЛУЖИВАНИЕ

1. Поршневая камера компрессора, детали и механизмы не требуют использования какой-либо смазки.
2. Все ремонтные работы должны осуществляться специализированными сервисными центрами.

Рекомендованный уровень давления

Объекты накачивания	Классификация	Рекомендованный уровень давления
Автомобили	Легковые автомобили, кроссоверы, коммерческие фургоны	от 2.0 до 3.5 bar 30 - 50 psi
Мототехника	Мотоциклы, мотоскутеры квадроциклы и т.п.	от 0.5 до 3 bar 8 - 45 psi
Велосипеды	Городские, горные, шоссейные и спортивные велосипеды и т.п.	от 2.0 до 9 bar 30 - 120 psi
Мячи	Футбольные, баскетбольные, волейбольные мячи и т.п.	от 0.2 до 1.0 bar 4- 16 psi

$$1 \text{ kg/cm}^2 = 1.0 \text{ bar} = 100 \text{ kPa} \approx 14.5 \text{ psi}$$